

恵和会 施設のご案内

ご本人様が、安心してお過ごしいただけるよう、退院・退所期限を設けておりません。また、お身体の状態に変化がありましても、当法人内の併設施設や病院に移動することも可能です。

① 通所リハビリテーション えん	
対 象	介護認定を受けた方
特 徴	医師の指示により、医療的ケアや専門的なリハビリテーションを受け、心身機能を維持・向上させる
人 員	医師、看護師、介護員、機能訓練指導員、リハビリ、支援相談員 等

② 介護老人保健施設 えん	
対 象	65歳以上かつ要介護1以上
特 徴	医師や看護師が常駐しており、リハビリを中心にした在宅復帰のための入居施設
人 員	医師、薬剤師、看護師、リハビリ、管理栄養士、ケアマネジャー、介護員、支援相談員 等

③ 介護療養型老人保健施設 宮の森	
対 象	要介護1以上
特 徴	日常生活の介護を必要とする 病気や障害で自宅での生活が困難な方々の入所施設
人 員	医師、薬剤師、看護師、リハビリ、管理栄養士、ケアマネジャー、介護員、支援相談員 等

④ 長期療養型病院 宮の森病院	
対 象	特に制限はなし
特 徴	病気が慢性的で、酸素や経管栄養、痰の吸引など日常的な医療的管理が必要な方
人 員	医師、薬剤師、看護師、リハビリ、管理栄養士、放射線技師、介護員、支援相談員 等

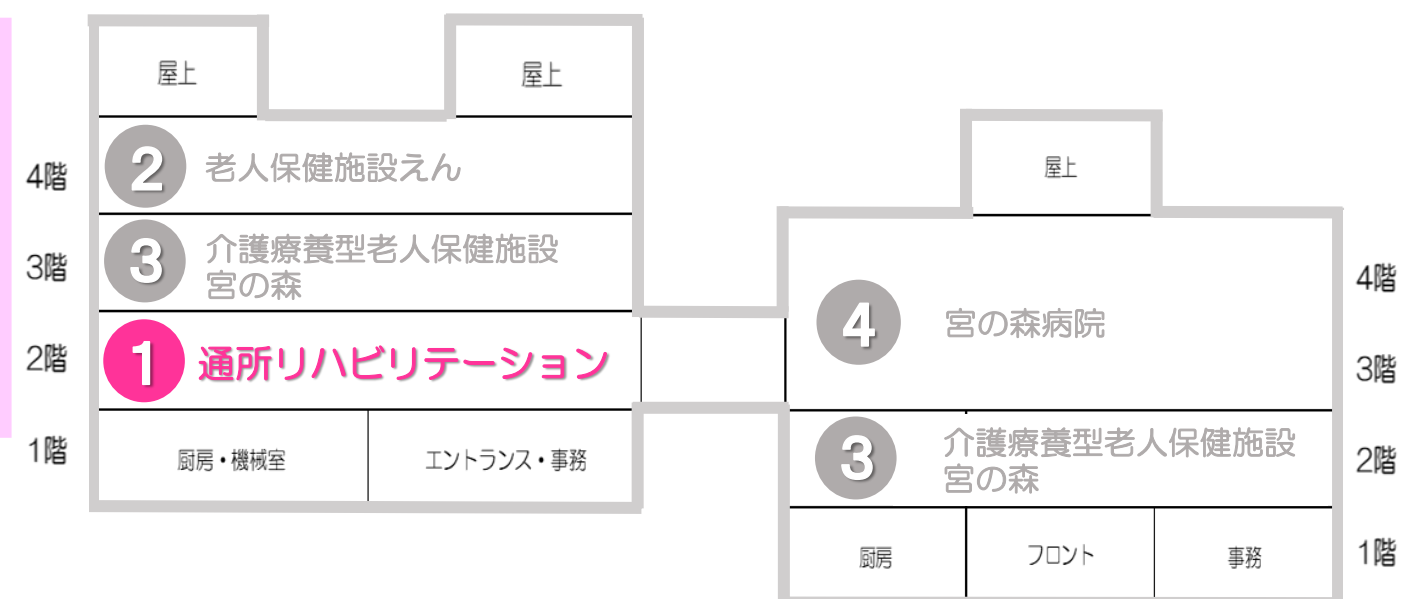
医療法人 社団恵和会 老人保健施設えん 札幌市中央区宮の森1238番地1

お問い合わせ先：011-611-5522（代表）

1 通所リハビリテーション



裏面をご参照ください



🍴🍴 12月レクリエーション報告 🚗

●○サッポロファクトリー○●



●○白い恋人パーク○●



●○小樽 四季采○●



●○エクセルホテル東急○●



ご挨拶

いつも「老人保健施設えん」をご利用頂き厚く御礼を申し上げます。

年末年始はお忙しい中、当施設をご利用いただきありがとうございます。皆さまと共に新しい年を迎えることができましたことを、心より感謝申し上げます。

本年も皆さまに、より一層ご満足いただけますよう、職員一同精進してゆく所存でございます。寒い日が続いておりますが、体調など崩されませんよう、どうぞご自愛ください。皆さまのご多幸を祈念いたしまして、新年のご挨拶とさせていただきます。



理事 岩佐 愛

体調や検査について

ご連絡先（611-5522）まで
ご遠慮なくご相談下さい。

クリスマス会のご報告



クリスマスの音楽にのせて
身体を動かしました☆彡

年末年始特別営業のご報告



餅つき大会 # のご報告

紅白のお餅を皆さんと
一緒につきました♪



今年も沢山の方に
ご参加いただきました！

2月のえん

豆まき

【期間】2月1日(日)～3日(火)

2月のえんでは、**節分の豆まき**を開催いたします。

無病息災を祈って、

「鬼は外、福は内」と唱えましょう！

是非ご参加ください。

日	月	火	水	木	金	土
1	2	3	4	5	6	7
8	9	10	11	12	13	14
15	16	17	18	19	20	21
22	23	24	25	26	27	28



外国籍スタッフたちによる「**MIYAダンスチーム**」です。お楽しみください。

2月は右記の日程で行います。

えん2階ラウンジにて

11:00より開始いたします

日	月	火	水	木	金	土
1	2	3	4	5	6	7
8	9	10	11	12	13	14
15	16	17	18	19	20	21
22	23	24	25	26	27	28

丸井今井物産展

全国うまいもの大会

【開催期間】2月18日(水)～24日(火)

〈**全国うまいもの大会**〉が、丸井今井大通館9階催事場にて開催されます。参加ご希望の方を丸井さんまで送迎いたします。ご利用日の当日朝、ケアアテンダントまでお申し出くださいませ。



※画像はイメージです

出発 12:45
到着 14:40

日	月	火	水	木	金	土
1	2	3	4	5	6	7
8	9	10	11	12	13	14
15	16	17	18	19	20	21
22	23	24	25	26	27	28



皆様の笑顔が
励みになります♪

2月
バス 無料
ドライブ



札幌駅の景色を

お楽しみください

変わりゆく



札幌駅コース

ご家族様、お身内の方もご参加いただけます



2月 出発 到着
12:30 13:30



雪景色の札幌駅周辺をドライブします。現在も続く新幹線工事などで札幌駅前は大きく変化しております。変化の続く札幌駅前付近の景色を、バス車内からどうぞお楽しみください。



日	月	火	水	木	金	土
1	2	3	4	5	6	7
8	9	10	11	12	13	14
15	16	17	18	19	20	21
22	23	24	25	26	27	28



ドライブ時間は約1時間です。

途中、ご希望がございましたらコンビニエンスストア等のお化粧室に立ち寄ります。その都度ご案内いたします。

それ以外にでも、ご用のある方はお気軽にお声かけください。

2月
バス 無料
ドライブ



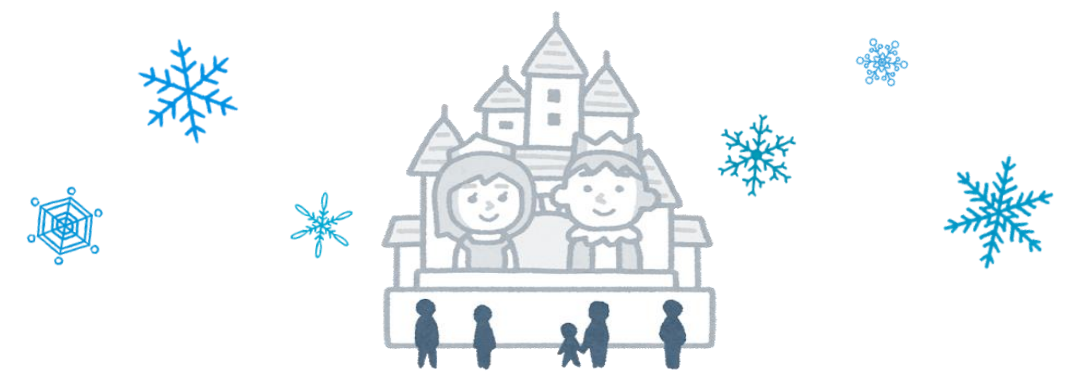
迫力満点の
大雪像を
お楽しみください

さっぽろ雪まつり

ご家族様、お身内の方もご参加いただけます



えんでは恒例となりました、さっぽろ雪まつり会場へ雪像を見に行きます。今年で第76回目の開催となりました。大通公園をぐるっと一周して、大迫力の雪像達を暖かいバスの車内からお楽しみください。



2月 出発 12:30 到着 13:30



日	月	火	水	木	金	土
1	2	3	4	5	6	7
8	9	10	11	12	13	14
15	16	17	18	19	20	21
22	23	24	25	26	27	28



ドライブ時間は約1時間です。
途中、ご希望がございましたらコンビニエンスストア等のお化粧室に立ち寄ります。その都度ご案内いたします。
それ以外にでも、ご用のある方はお気軽にお声かけください。

2月
有料
外食
ドライブ



※写真はイメージです

ふっくら焼き上げた
自慢のうなぎを
お楽しみください



ホテルマイステイズプレミア札幌パーク

ご家族様、お身内の方もご参加いただけます

お食事席の都合上 外食ドライブは 全て **7日前まで**にお申し込み下さい



2月 出発 到着
11:10 13:20

「うなぎ 仲じま」

札幌市中央区南9条西2丁目2-10

中島公園向かいにある、ホテルマイステイズプレミア札幌パークでうなぎ料理をお召し上がりいただきます。昨年は大勢の方からご好評頂きました。



日	月	火	水	木	金	土
1	2	3	4	5	6	7
8	9	10	11	12	13	14
15	16	17	18	19	20	21
22	23	24	25	26	27	28

メニュー

桃山御膳

刺身・うなぎかば焼き
和え物・茶碗蒸し・かやくご飯
香の物・味噌汁・デザート・お茶

お食事代 **3,300円**



ホテルマイステイズプレミア札幌パークまで約20分です。

途中、ご希望がございましたらコンビニエンスストアのお化粧品室に立ち寄ります。その都度ご案内いたします。

それ以外にでも、ご用のある方はお気軽にお声かけください。

2月
有料
外食
ドライブ



※写真はイメージです

北海道名物の

ジンギスカンを

お楽しみください



サッポロビール園



ご家族様、お身内の方もご参加いただけます

お食事席の都合上 外食ドライブは 全て **7日前まで**にお申し込み下さい

2月 出発 到着
11:10 13:30

ガーデングリル

札幌市東区北7条東9丁目2-10

サッポロビール園内のレストラン「ガーデングリル」

に行きます。今回は軟らかく食べやすいグレインフェッドラム味付きのジンギスカンセットを

お楽しみいただきます。



日	月	火	水	木	金	土
1	2	3	4	5	6	7
8	9	10	11	12	13	14
15	16	17	18	19	20	21
22	23	24	25	26	27	28

メニュー

味付きジンギスカンランチ

お肉・焼野菜・ライス・サラダ
卵スープ・食後のコーヒー

お食事代 2,930円



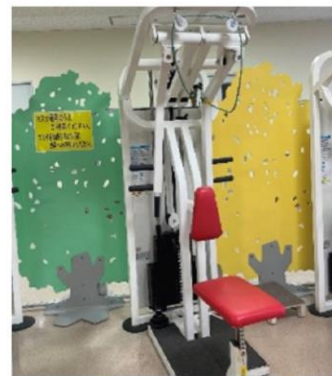
サッポロビール園まで約25分です。

途中、ご希望がございましたらコンビニエンスストアのお化粧品室に立ち寄ります。その都度ご案内いたします。

それ以外にでも、ご用のある方はお気軽にお声かけください。

えんのアスレチックで健康増進！

えんには、9種類のアスレチックマシーンがあります。
筋力や体幹の強化、体力の維持など、全身のバランスを
整えるために効果抜群です。ご利用者のみなさんと交流
しながら楽しくトレーニングできます。



老人保健施設えんのデイケア(通 札幌市内 全区域に **無料送迎**

老人保健施設えんがある中央区から離れている手稲区や厚別区、南区からたくさんの方がいらっしゃっています。えんでのお友達と楽しめる方、お仲間とお誘いあわせの上ご利用されている方など、さまざまな方がいらっしゃいます。



所リハビリテーション)では、
対応しております。

