

INFORMATION

屋上バーベキュー



えんの屋上でバーベキューを実施致します。外の気持ち良い空気を吸いながら、お食事をどうぞお楽しみください。札幌市街の眺めも最高です。

6月

日	月	火	水	木	金	土
						1
2	3	4	5	6	7	8
9	10	11	12	13	14	15
16	17	18	19	20	21	22
23	24	25	26	27	28	29
30						

デイケアだより

JUNE / 2024
老人保健施設 えん

6月号





いわみざわ公園コース



バラが見ごろの時期となりました。敷地内には630品種8800株のバラとハマナスが咲いています。また、この公園のバラは無農薬栽培を実施しています。

6月 出発 12:30 到着 15:30

日	月	火	水	木	金	土
						1
2	3	4	5	6	7	8
9	10	11	12	13	14	15
16	17	18	19	20	21	22
23	24	25	26	27	28	29
30						

ご挨拶

いつも「老人保健施設えん」をご利用頂き厚く御礼を申し上げます。札幌の気温も徐々に上がり、過ぎしやすい日が多くなってきました。

花や自然の様々な景色が見ごろになってきており、いよいよ観光シーズン本番となります。バスドライブも景色をお楽しみ頂ける内容を企画しております。

そして恒例となりました屋上バーベキューも6月に開催致します。札幌市街を一望できる屋上で、外の気持ち良い空気を吸いながらお食事をどうぞお楽しみください。

体調に不安がある方、お悩み等がございましたらいつでもご相談を受け付けております。



理事 岩佐 愛

体調の不安がある方は

ご連絡先 (611-5522) まで

ご連絡なくご相談下さい。



定山溪さっぽろ湖 コース



6月 出発 12:30 到着 14:40

日	月	火	水	木	金	土
						1
2	3	4	5	6	7	8
9	10	11	12	13	14	15
16	17	18	19	20	21	22
23	24	25	26	27	28	29
30						

平成元年に出来た湖で、おだやかな湖と、春の新緑、夏の深緑、秋の紅葉など移り変わる四季を楽しめる湖です。



バスドライブ

雪も解け、山の景色が緑に変わった藻岩山からの札幌の景色をお楽しみいただきました。まだ山の上は肌寒いですが空気が良く気分も爽快です。



外食ドライブ



小樽市にある、半身揚げが有名な「なると」へ行きました。食後は小樽市街のドライブも実施しております。



6月 外食ドライブ予定



ご家族様、お身内の方、お知り合いの方もご参加いただけます

長沼町 レストランかねひろ

夕張郡長沼町東6線南6



お食事代
1,450円

メニュー
 ロース定食（肉・野菜
 ・ライス・味噌汁）
 アイスコーヒー

60年の歴史をもつ、ジンギスカンが名物の長沼町の「かねひろジンギスカン」を食べに行きます。



6月 出発 10:30 到着 14:40

日	月	火	水	木	金	土
						1
2	3	4	5	6	7	8
9	10	11	12	13	14	15
16	17	18	19	20	21	22
23	24	25	26	27	28	29
30						

6月 バスドライブ予定



バスドライブで快適に景色を楽しむ季節は6月～10月と、1年の約半分です。過ごしやすく景色を楽しめるこの時期に是非ご参加ください。

安平町 菜の花コース



6月 出発 12:30 到着 15:40

日	月	火	水	木	金	土
						1
2	3	4	5	6	7	8
9	10	11	12	13	14	15
16	17	18	19	20	21	22
23	24	25	26	27	28	29
30						

安平町の初夏の風物詩である菜の花畑を見に行きます。丘陵地帯に広がる黄色いじゅうたんのよう景色をお楽しみください。

お食事席の都合上 外食ドライブは 全て **7日前まで**にお申し込み下さい

長沼町 レストランハーベスト

夕張郡長沼町東4線北13



**お食事代
1,720円**

メニュー
農園ポテトと
ハンバーグセット
食後のケーキ

6月 出発 10:30 到着 14:40

日	月	火	水	木	金	土
						1
2	3	4	5	6	7	8
9	10	11	12	13	14	15
16	17	18	19	20	21	22
23	24	25	26	27	28	29
30						

丘の上にある素敵なログハウスで長沼産のお米やジャガイモを使用したハンバーグセットをお召し上がりいただきます。

長沼町の外食ドライブ「かねひろ」と「ハーベスト」でのお食事をお楽しみいただいた後は、道の駅マオイの丘公園（長沼道の駅）でお買い物をお楽しみいただきます。

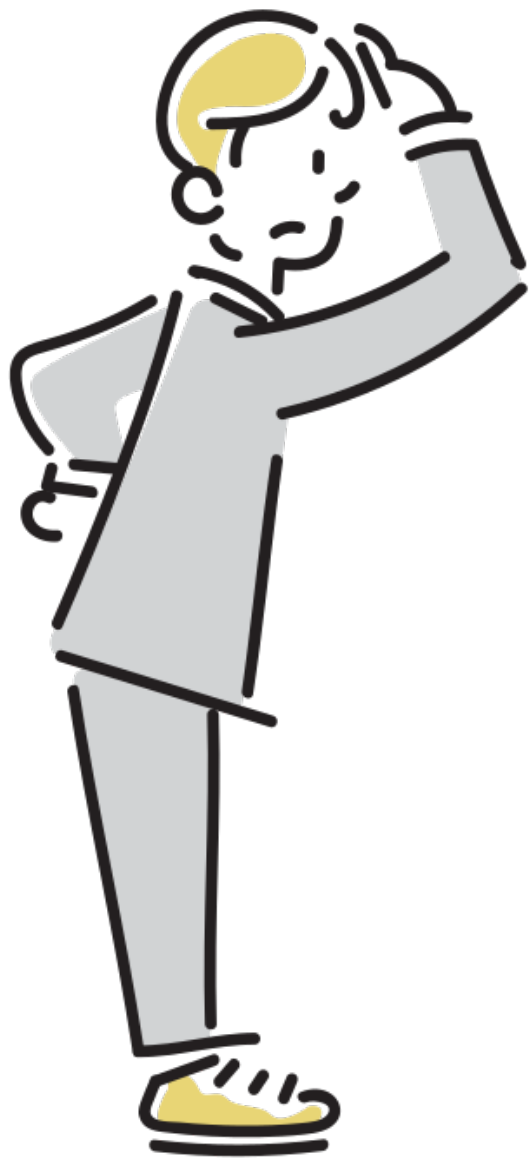


北海道に梅雨はありませんが、梅雨や雨の時には紫陽花が似合います。雨で濡れた姿が美しく、梅雨ならではの風情も感じます。
紫陽花は「あじさい」と読むのかというところ、先に「あじさい」という呼び名があり、後から「紫陽花」という字をつけたからです。

あじさいの語源で有力な説は、藍色が集まった物を意味する「集真藍（あじさい、あじさい）」がなまったという説が有力です。それを「紫陽花」と書くようになったのは、唐の白居易（はくきよい）という人物が別の花につけた「紫陽花」を、平安時代の学者が「あじさい」にあてたからといわれています。

紫陽花（あじさい） にこころ

紫陽花は、元は日本固有の植物でしたが、現在は西洋でも親しまれています。日本の紫陽花の色は青や紫系が多いですが、欧州では赤系が多いです。これは土壌の質や成分によって変わります。
言い伝えて、6月の6のつく日にあじさいを逆さまに吊るしておくで魔除けになると言われています。玄関に吊るせば厄除けになりお金が貯まる、部屋に吊るせばお金に困らない、トイレに吊るすと病気にかからないなど色々な説もあります。



6月 外食ドライブ予定



ご家族様、お身内の方、お知り合いの方もご参加いただけます

■ 恵庭 釜めしいちえ

恵庭市 柏木町 3丁目 3-2



お食事代
2,700円

メニュー
いちえ特製釜めし
食後のドリンク

20種類以上の釜めしがある、恵庭市で人気の釜めし店です。落ち着いた店内の雰囲気も食事と一緒に楽しみください。



6月 出発 10:30 到着 14:40

日	月	火	水	木	金	土
						1
2	3	4	5	6	7	8
9	10	11	12	13	14	15
16	17	18	19	20	21	22
23	24	25	26	27	28	29
30						

お食事席の都合上 外食ドライブは 全て 7日前までにお申し込み下さい

■ 恵庭 和食処 とんでん

恵庭市 戸磯 6 1 6 - 2



お食事代
2,299円

メニュー
北海松花堂御膳
食後のコーヒー

刺身・天ぷら・煮物・茶碗蒸しなど、たくさんの料理をお楽しみいただけます。大人気看板メニューになります。

6月 出発 10:30 到着 14:40

日	月	火	水	木	金	土
						1
2	3	4	5	6	7	8
9	10	11	12	13	14	15
16	17	18	19	20	21	22
23	24	25	26	27	28	29
30						

恵庭市の外食ドライブ「釜めしいちえ」と「和食処とんでん」でのお食事をお楽しみいただいた後は、道と川の駅花ロードえにわ（恵庭道の駅）でお買い物をお楽しみいただけます。